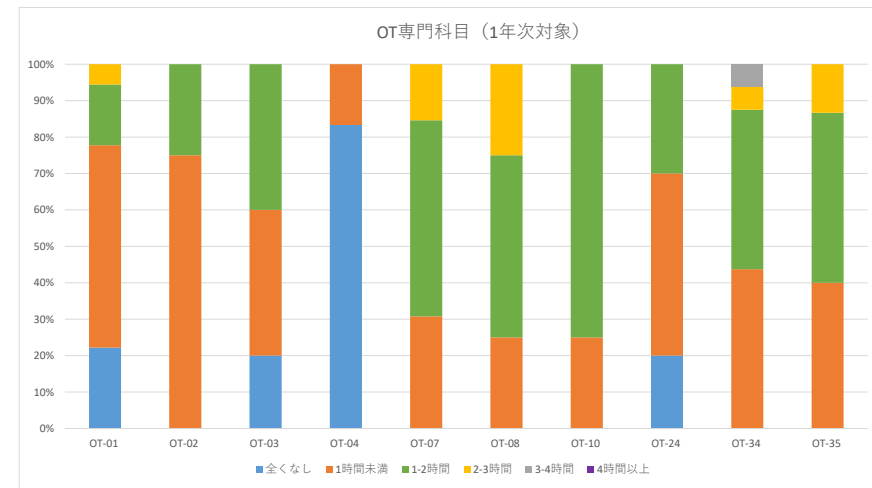
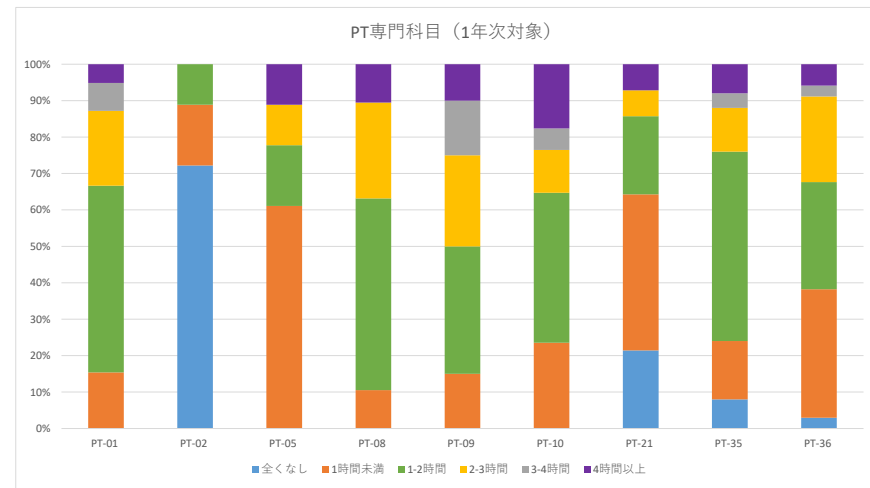
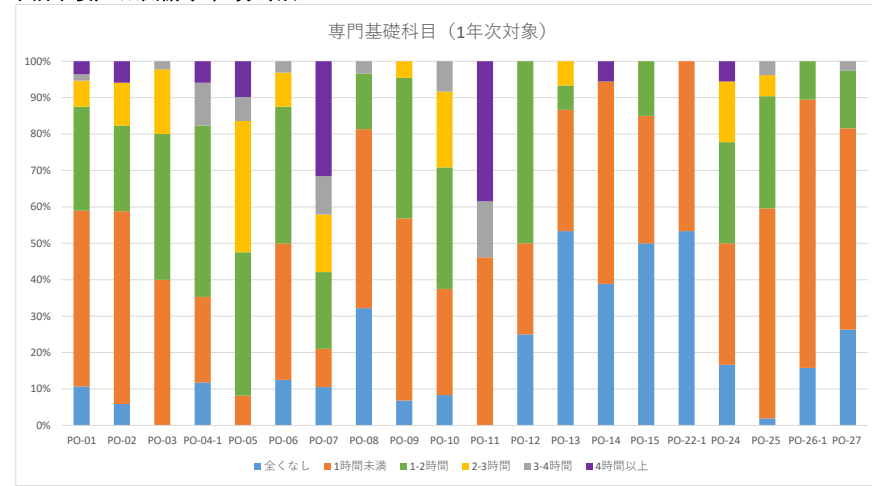
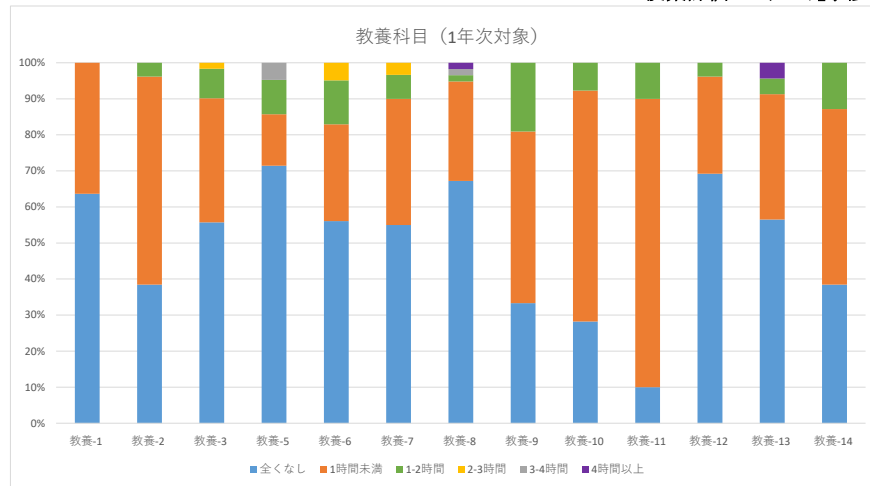
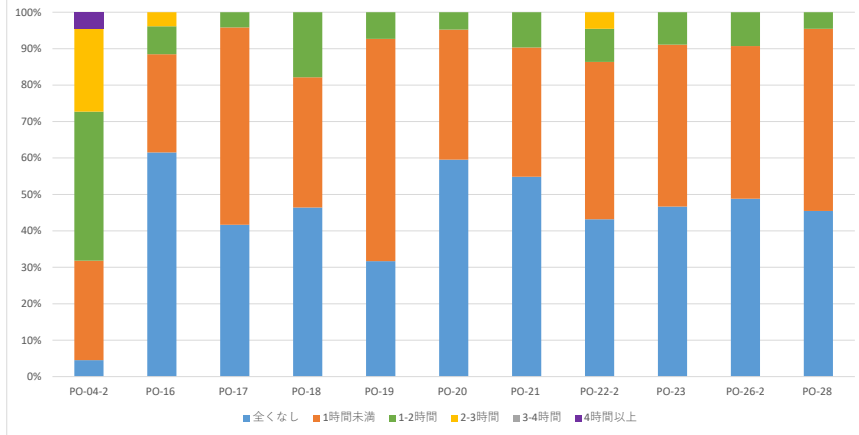


2023授業評価アンケート\_学修時間(15事前事後) ※開講学年・分野別

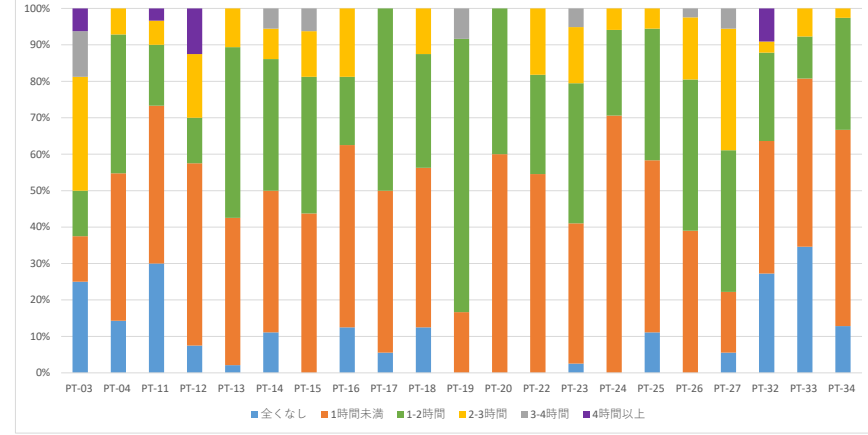


2023授業評価アンケート\_学修時間(15事前事後) ※開講学年・分野別

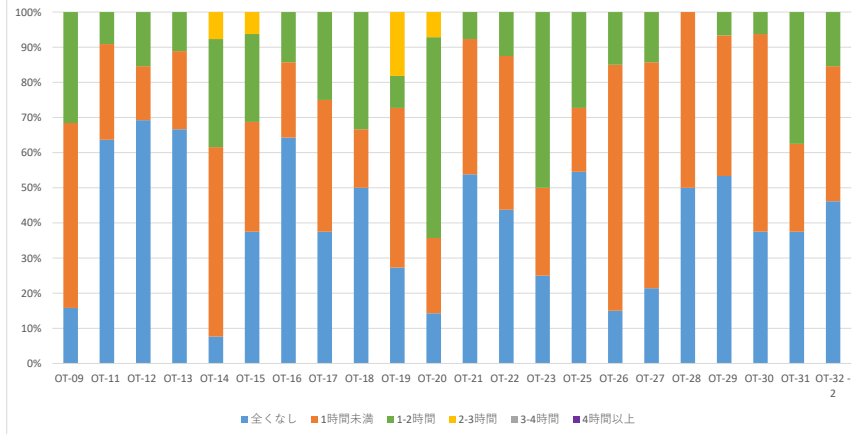
専門基礎科目 (2年次対象)



PT専門科目 (2年次対象)



OT専門科目 (2年次対象)



2023授業評価アンケート\_学修時間(15事前事後) ※開講学年・分野別

