

テーマ: 臨床研究のすすめ — その必要性和ノウハウ (仮) —

講師: **山田 和政 先生**
(愛知医療学院大学 副学長・教授、理学療法士、専門第2期生)

日時

2025年5月24日(土)14:00~16:00
(受付13:00~、同窓会総会13:30)

会場

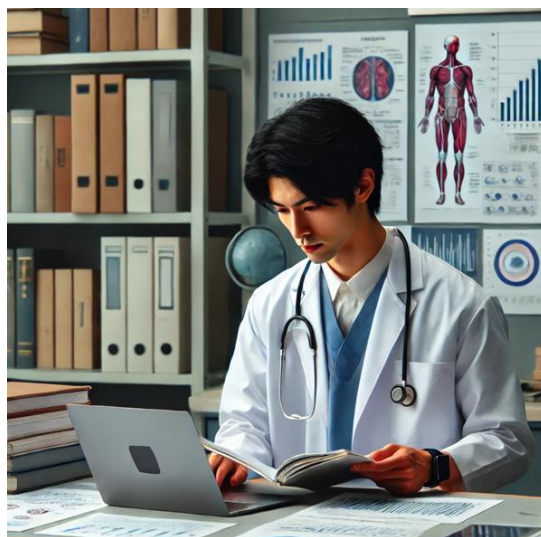
愛知医療学院大学(対面) *講義のみ後日オンデマンド配信予定

対象・参加費

同窓会会員および愛知医療学生 無料
同窓会会員外 500円(当日徴収)

<研修会概要>

臨床での疑問を研究にどう落とし込めばよいのか、そもそも臨床に研究は必要なのかなどと悩んでいませんか? 「研究」は臨床現場での疑問を解決する手段であり、臨床力を高める方法でもあります。そこで、本研修会では臨床研究の必要性和そのノウハウについてお話しします。この機会に研究に対する疑問や悩みを解決してみませんか。



<お申し込み方法>

5月10日(土)までにお送りしたはがきに記載されているQRコードからお申し込み下さい。

<お問合せ>

愛知医療学院大学内 愛知医療学院同窓会事務局 加藤・松村・藤本
TEL: 052-409-3311